

**FAG**



**FAG PowerTherm  
HEATER  
HEATER.PLATE**

**Appareils d'atelier pour le chauffage  
des roulements et autres pièces mécaniques**

# FAG PowerTherm HEATER

## Un bon montage facilitera la prévention des dommages



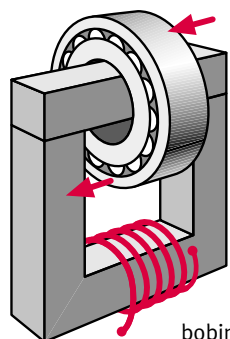
### Chauffer?

La plupart des roulements et des pièces de révolution en acier sont montées serrées sur les arbres. Les pièces les plus grandes seront montées plus aisément si elles sont chauffées au préalable (120 °C maximum pour les roulements).

### Le chauffage par induction?

Le chauffage par induction est plus efficace que les méthodes traditionnelles – rapide, propre – idéal pour les montages par séries. Des roulements complets, bagues de roulements à rouleaux cylindriques ou de roulements à aiguilles, aussi bien que toutes pièces de révolution en acier comme les bagues labyrinthes, bagues d'accouplement,

frettes, etc. peuvent être chauffés.



### Principe

L'appareil est construit autour d'une ossature en acier entouré par une

bobine traversée par le courant (bobine primaire), qui génère un courant induit de haute intensité à un faible voltage, dans un bobinage secondaire en court circuit (roulements ou autres pièces en acier). La pièce à monter est chauffée rapidement; pendant que les pièces non métalliques et l'appareil lui même restent froids.

### Les appareils

#### FAG PowerTherm HEATER

- chauffent les pièces uniformément et évitent les différences de température préjudiciables
- fonctionnent plus rapidement et plus proprement que les procédés traditionnels de chauffage
- chauffent les pièces jusqu'à la température choisie (contrôle par micro processeur)
- Démagnétisent automatiquement les roulements et les pièces en acier

### HEATER 10

Portatif, c'est un appareil mobile pour chauffer les petits roulements ou d'autres pièces de révolution. Idéal pour les travaux de maintenance des machines électriques ou sur nacelle.

- chauffe jusqu'à 10 kg
- pour alésage à partir de 10 mm
- utilisation simple
- pèse seulement 7 kg
- sac pratique pour utilisation nomade



### Les avantages

- faible consommation d'énergie et sans pollution (sans huile, donc pas de coût de retraitement)
- très économique
- le chauffage en position horizontale fait gagner environ 50% du temps grâce à l'augmentation de puissance\*
- réduit les temps de montage
- utilisation simple
- les pièces démagnétisées restent sans contraintes internes
- grande flexibilité car plusieurs tailles de barreaux peuvent être utilisées
- pas de frais d'entretien
- contrôlé par micro-processeur
- gants de protection et sonde magnétique inclus
- 3 ans de garantie

\* déconseillé pour les roulements avec jeux réduits, ex: C2



## HEATER 20

Appareil mobile pour petites pièces de révolution et roulements.

- chauffe jusqu'à 20 kg
- pour alésage à partir de 10 mm
- utilisation simple
- pèse seulement 17 kg
- appareil d'atelier avec un couvercle de transport et de protection robuste



**HEATER:**  
Chauffage par induction  
uniforme et  
sans contrainte interne



## HEATER 150

Appareil de chauffage fixe avec bras pivotant. Les pièces peuvent être posées verticalement ou horizontalement.

- chauffe jusqu'à 150 kg
- pour alésage à partir de 20 mm
- le bras pivotant simplifie l'utilisation
- le chauffage en position horizontale fera gagner du temps
- technologie 400 Volts

## HEATER35

Pour les travaux professionnels de montage dans les ateliers de maintenance et les secteurs de production. Le bras pivotant facilite l'utilisation de l'appareil et simplifie le travail.

- chauffe jusqu'à 35 kg
- pour alésage à partir de 15 mm
- utilisation fixe

**HEATER:**  
**Chauffage par induction:**  
**simple et sûr**

## HEATER 300

Appareil d'atelier pour chauffer des pièces très lourdes en position verticale ou horizontale. Un chariot de transport pour l'appareil avec une étagère pour stocker les barreau est livrable en option.

- chauffe jusqu'à 300 kg
- pour alésage à partir de 30 mm
- Bras pivotant : les pièces peuvent être posées sur le barreau plus facilement et sans perte de temps
- technologie 400 Volts





# FAG PowerTherm HEATER.PLATE L'alternative

## HEATER.PLATE

Une plaque chauffante économique à l'achat pour chauffer les petits roulements et les petites pièces mécaniques (ex: les supports d'étanchéité).

- chauffage uniforme et propre avec un couvercle de protection
- sans entretien
- plage de température réglable de 50 à 200 °C
- utilisation facile
- convient pour les roulements aussi bien que pour les bagues labyrinthes, frettes et support d'étanchéité



## Les avantages

- prix attractif
- ne nécessite aucun entretien
- propre, procédé de chauffage non polluant (sans huile, pas de coût de retraitement)
- simplicité et sécurité d'utilisation

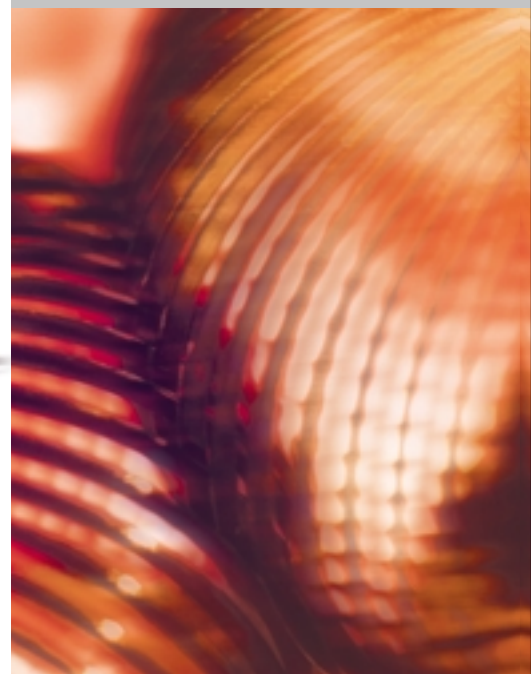
La gamme FAG  
PowerTherm HEATER  
facilite vos montages et  
évite les dommages!

## Caractéristiques techniques

### HEATER.PLATE

Puissance consommée maxi	1.500 W
Tension / fréquence	230 V / 50 Hz *
Plage de température	50 - 200 °C
Précision de température	< 10 °C
Dimensions de la plaque (L x l)	380 x 180 mm
Hauteur du couvercle	60 mm
Dimensions (L x l x H)	390 x 270 x 156 mm
Poids	5,6 kg
Longueur du câble de raccordement	2,20 m
Poids maxi pièce à chauffer	max. 5 kg

\* disponible également en 115 V / 60 Hz



## FAG Sales Europe France

44-48 Rue Louveau  
BP 91  
92323 Châtillon Cedex

Tel: 01.40.92.16.16

Fax: 01.40.92.87.57

Mél: [fag@fag.fr](mailto:fag@fag.fr)

[www.fis-services.com](http://www.fis-services.com)

Toutes les données ont été soigneusement établies et contrôlées. Nous déclinons cependant toute responsabilité pour des fautes ou imperfections éventuelles. Nous nous réservons le droit de faire des modifications servant au progrès technique.

© par FAG 2003

La reproduction de ce catalogue, même partielle, ne peut être autorisée sans notre accord.

WL 80 343/1 FA